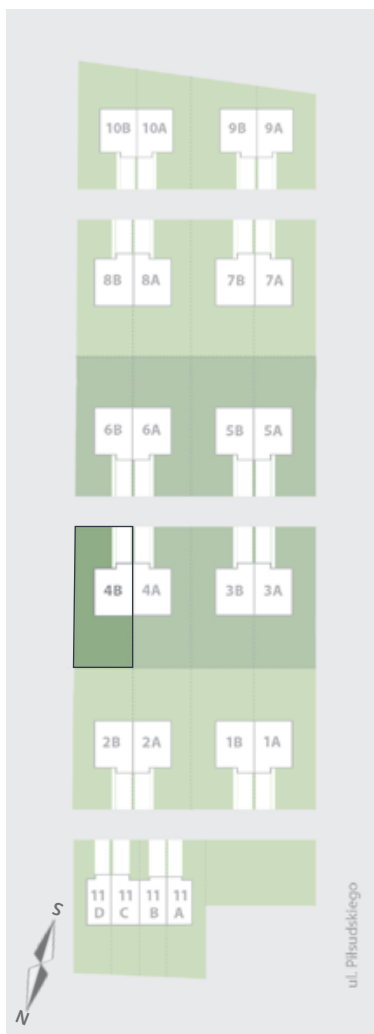


Familijne Domy

Strzegom, ul. Piłsudskiego

W SPRZEDAŻY
PIERWSZY
ETAP
INWESTYCJI



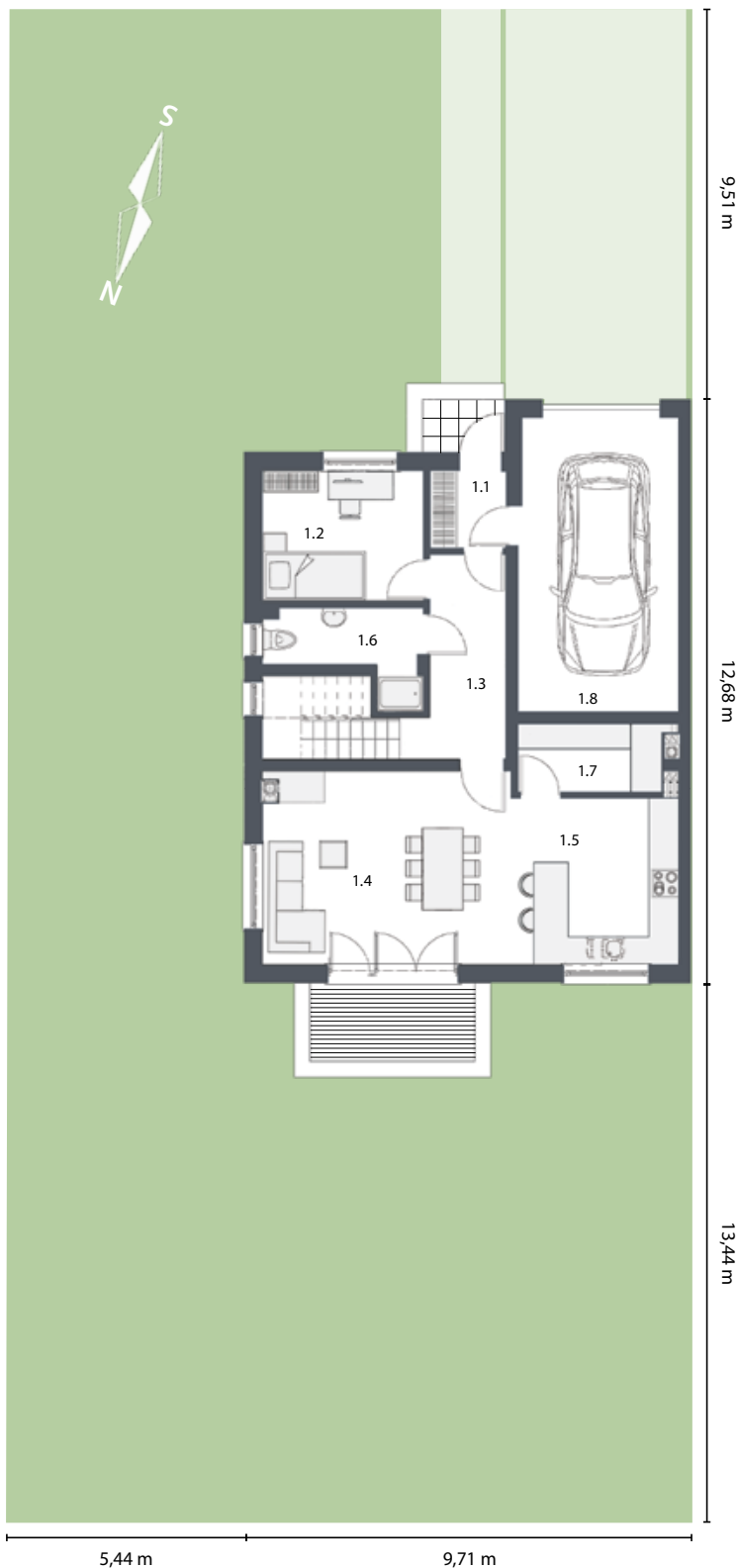
LOKAL

4B

powierzchnia użytkowa całkowita z garażem **166,88 m²**

powierzchnia całkowita liczona po podłodze **174,8 m²**

powierzchnia działki **540 m²**



Parter

powierzchnia użytkowa

1.1	wiatrołap	2,86 m ²
1.2	pokój	10,01 m ²
1.3	komunikacja	8,09 m ²
1.4	pokój dzienny	22,8 m ²
1.5	kuchnia	13,18 m ²
1.6	łazienka	5,33 m ²
1.7	pom. gospodarcze	4,82 m ²
1.8	garaż	22,29 m ²

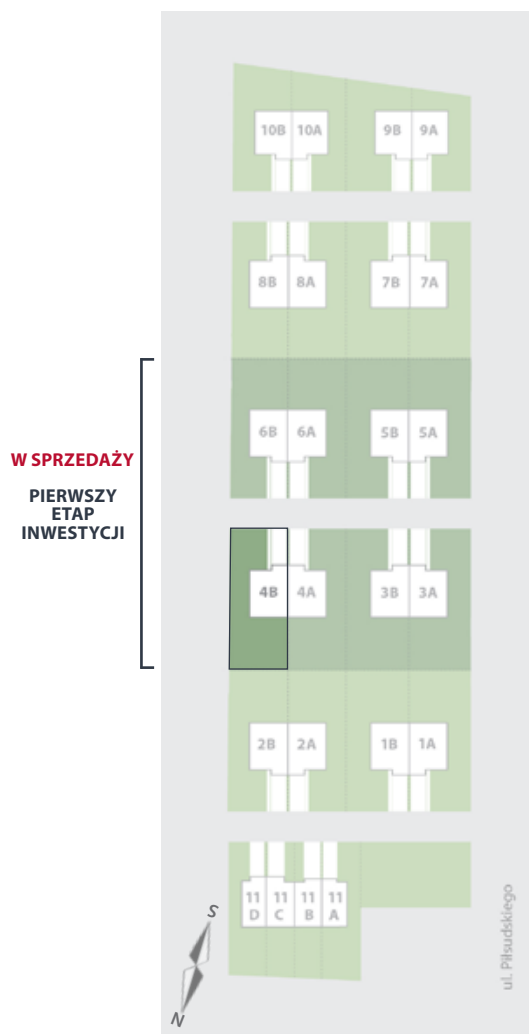
powierzchnia użytkowa parteru **67,09 m²**

powierzchnia użytkowa garażu **22,29 m²**

Niniejsza broszura ma charakter informacyjny i nie stanowi oferty w rozumieniu przepisów Kodeksu Cywilnego. Przedstawione rzuty mają charakter poglądowy, podczas realizacji niektóre szczegóły mogą ulec zmianie.

Familijne Domy

Strzegom, ul. Piłsudskiego



LOKAL

4B

powierzchnia użytkowa całkowita z garażem **166,88 m²**
 powierzchnia całkowita liczona po podłodze **174,8 m²**
 powierzchnia działki **540 m²**



Piętro

powierzchnia użytkowa

2.1	komunikacja	9,98 m ²
2.2	pokój	20,44 m ²
2.3	łazienka	7,74 m ²
2.4	garderoba	4,56 m ²
2.5	pokój	16,8 m ²
2.6	pokój	12,43 m ²
2.7	łazienka	5,55 m ²

powierzchnia użytkowa piętra **77,5 m²**
 powierzchnia piętra liczona po podłodze **85,4 m²**

Niniejsza broszura ma charakter informacyjny i nie stanowi oferty w rozumieniu przepisów Kodeksu Cywilnego. Przedstawione rzuty mają charakter poglądowy, podczas realizacji niektóre szczegóły mogą ulec zmianie.